

מנהיגות בהובלת שינויים, בעידן של חדשנות משבשת

שרה אוזון, ראש אגף חלפים קבוצת UMI



ומי



UMI היכרות
קבוצת

UMI



1930

Jerusalem (King David st)

2024

Jerusalem (King David st)



התפתחות כקבוצה מובילה בישראל

1929

"Branch Competition"

Messrs K & E. M. Lawee

1929

Presented by

General Motors Near East Field Representative

Sherif Mohammed Emin Haidar

Won By

Heskel S. Iny

"Bagdad Branch



ייסוד הפעילות – קבלת זיכיון לייבוא ושיווק
כלי רכב מבית GM

הקמת יוניברסל מוטורס ישראל בע"מ - חברה ליבוא ושיווק מכוניות GM
בישראל בבעלות 45% קרדן, 45% המזרח ו 10% GM.



1940

1993

ומי

2009

מיקוד הקבוצה במותגי שברולט וקאדילק

2011

כניסה אסטרטגית לפעילות ההשכרה וליסינג לרכבים דרך רכישת חלק ממניות יו.טי.אס - יוניברסל פתרונות תחבורה בע"מ ("UTS") המחזיקה במותג AVIS



ומי



אוגוסט 2018, חברת קומסקו רוכשת 50% מחברת UMI
ומשלימה שליטה משותפת בחברה עם חברת המזרח



2018

UMI

חתימה על הסכם לייבוא לתחילת ייבוא כלי רכב ממותג Grenadier
וממותג Dongfeng
בחודש יוני הושלמה עסקה לרכישת אופיס דיפו כחלק
מהאסטרטגיה העסקית של החברה ליצירת מנועי צמיחה חדשים



2022

UMI

2023

קבוצת UMI השלימה את רכישת חברת החלפים "אמסטרדם" (אוטו 365) וחברת האומנות "ארטא".



2024

החל מ-9 בינואר 2024, הקבוצה בעלת השפעה מהותית בדנאל החל מ-14 בפברואר 2024, בעלת השליטה ב-G1



UMI מחברה לקבוצה

מעסיקה למעלה מ-8,000
עובדים באופן ישיר (לא כולל דנאל)

מקום 21 בדירוג החברות המובילות במסחר,
דן אנד ברדסטריט (Y2023)

בעלת כיסוי שוק רחב ופעילויות
משולבות משלימות

הקבוצה מתמקדת בתחומים הנוגעים
למתן שירות ללקוח

זיכיונות למותגים בינלאומיים מובילים במגוון תחומים

ניסיון של כ-90 שנה בתעשיית הרכב

מתן שירות למעל 560,000 לקוחות בשנה

221 דונם עיקריים של הקבוצה

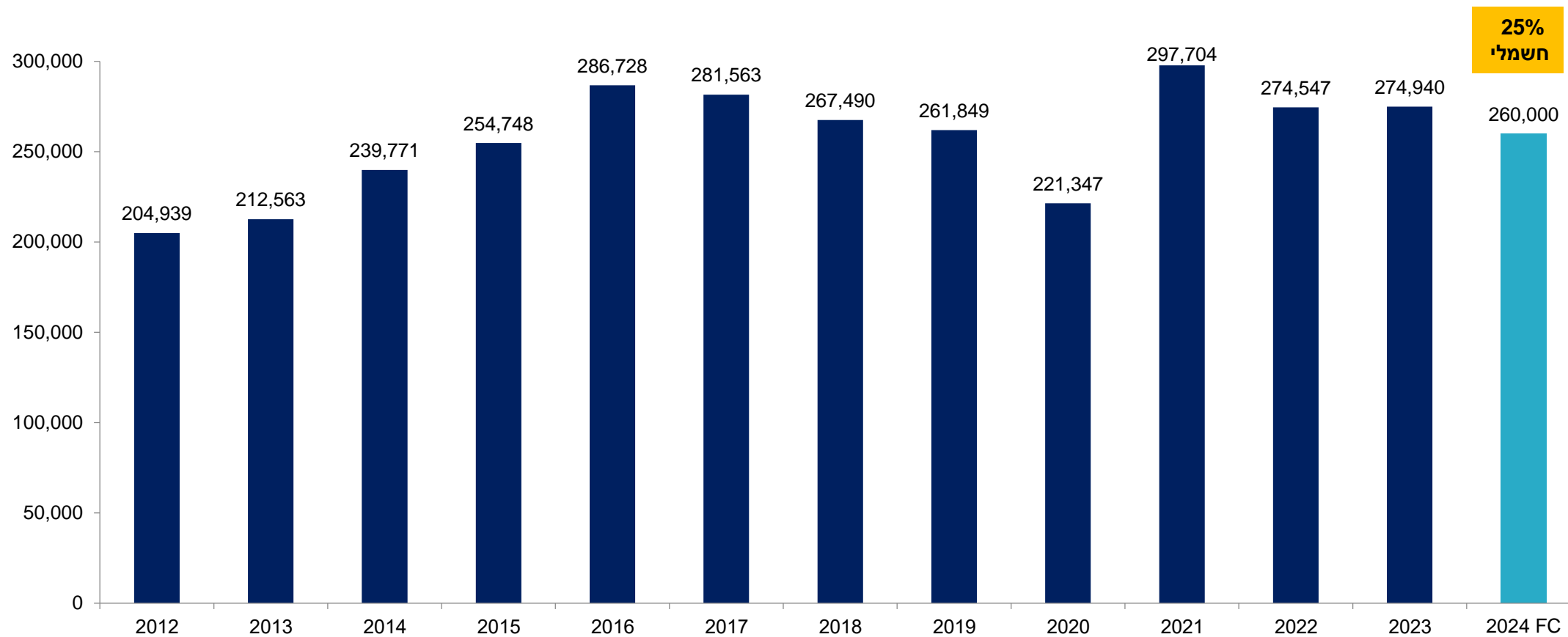
A grayscale image of a dart hitting a target on a dartboard. The dart is positioned diagonally from the bottom left towards the center. The target is a circular bullseye with concentric rings. The background is a blurred, light-colored surface.

חזון קבוצת UMI

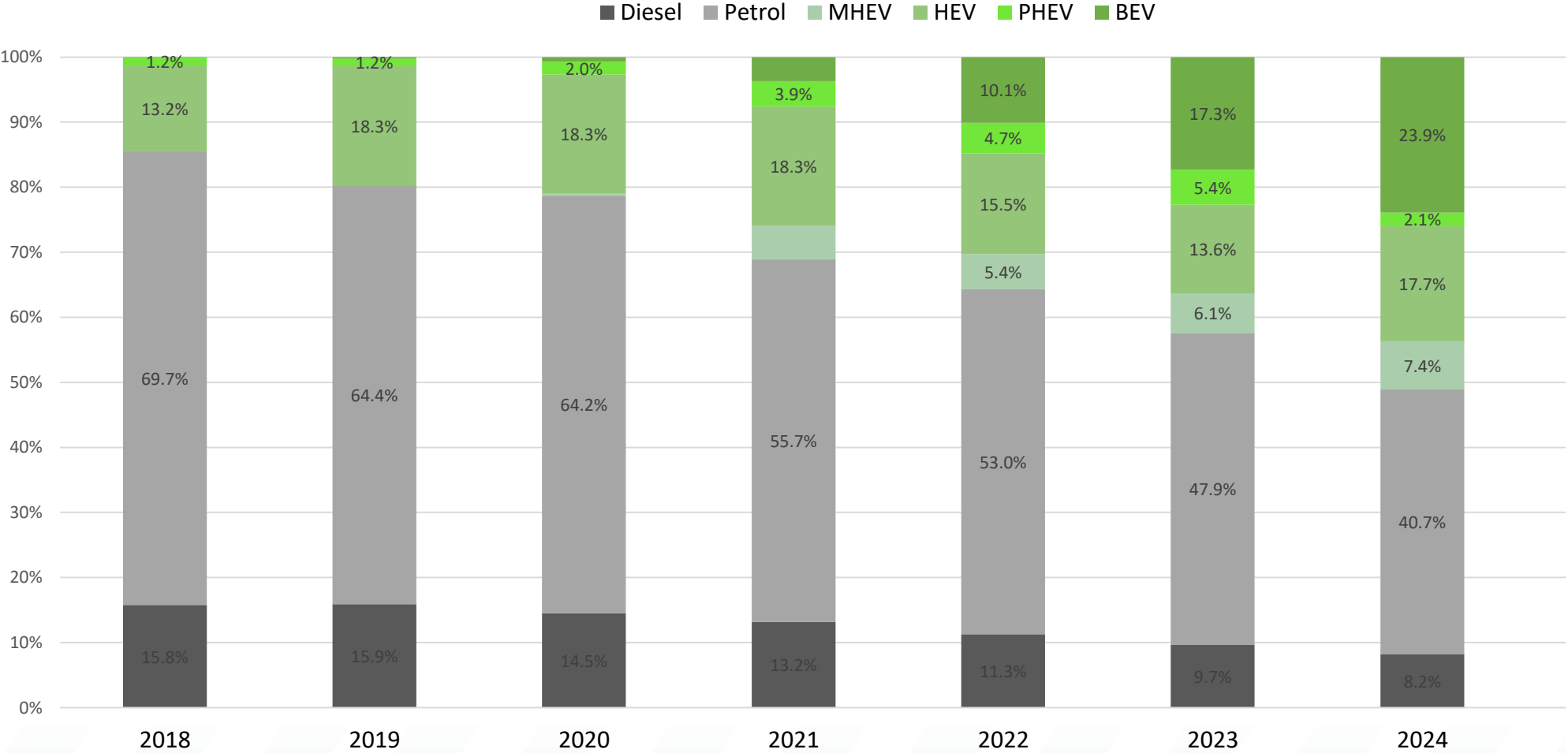
הקבוצה חרטה על דגלה
לפעול ולהפוך להיות אחת
מחברות השירות הגדולות
בישראל וזאת דרך רכישות
ויצירת סינרגיות פנים ארגוניות

UMI

שוק הרכב בישראל



EV trend - Israel 2018 – 2025 FC



מוצרי רכב UMI

Current CY24 Portfolio



Trail Blazer



Trax



Traverse



Colorado (ZR2)



Savana



Silverado HD



XT6



DMAX



Friday

Future CY25 Portfolio additions



Tahoe



Blazer EV



Optiq



Lyriq



Mifa 7



Mifa 9



S7

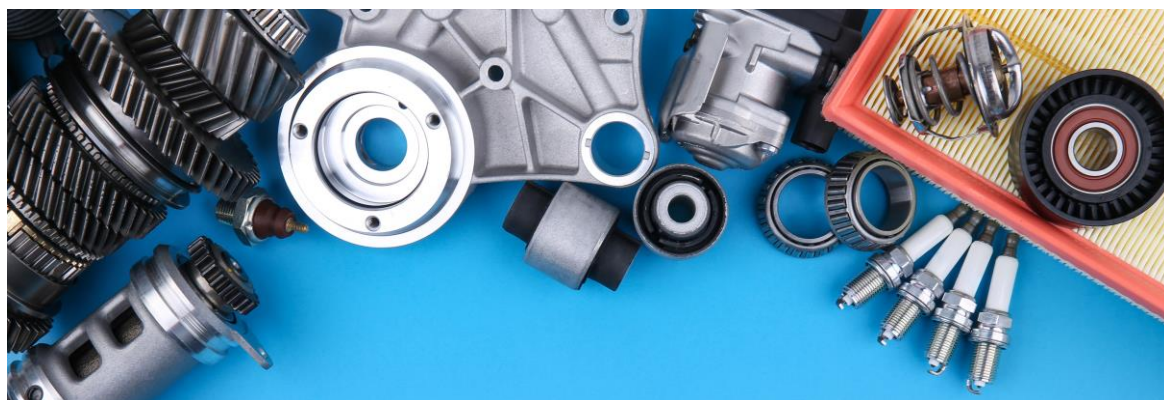




UMI מקסוס
ופורת'ינג –
רכב חשמלי
מלא

UMI

היכרות אגף החלפים | שרשרת אספקה קלאסית ומסורתית



- רכש
- יבוא
- שיווק ומכירה
- קליטה ואחסנה
- הפצה ללקוחות

התאמת החזון למציאות 2024 | תוכנית חדשנית

מהפך הדרגתי מגוף מוכר שירות לגוף עסקי מוכר יותר מוצרים ליותר לקוחות

MORE & MORE



ומי

בעולם הרכב בכלל ובקבוצת UMI בפרט:

- חדשנות חיצונית - 25% משוק הרכב בישראל - רכב חשמלי
- חדשנות פנימית - מחברה לקבוצה
- חדשנות משבשת - שרשרת אספקה קיימת לא יכולה לשרת את הסביבה העסקית החדשה

איפה נפגש אגף החלפים עם חדשנות משבשת?

העידן הנוכחי מאופיין בחדשנות משבשת, המחוללת שינויים מהותיים בסביבה העסקית

חדשנות משבשת מובילה שינויים לוגיסטיים מהותיים

שינוי לוגיסטי להתאמת שרשרת האספקה לחזון החדש

שירות, שירות, שירות
ושוב שירות טוב
ללקוח.

פריסה ארצית של
מחסנים/ חנויות
לאספקה קרובה
יותר ללקוחות

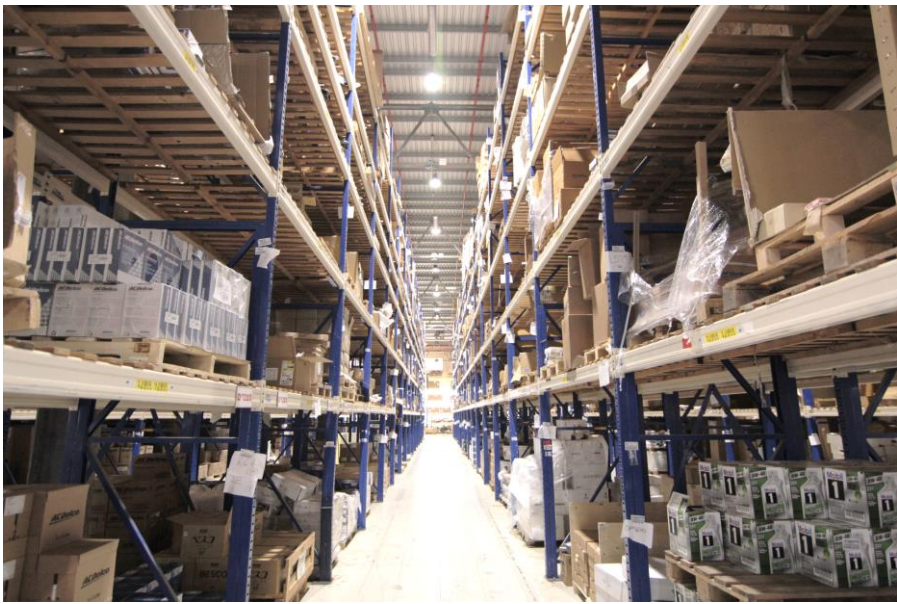
הפיכת המרלו"ג
המשרת פעילות
אחת ל TLP

חשיבה מחודשת
של מערכת
העיתוד

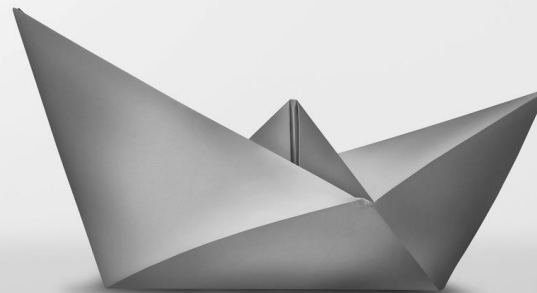
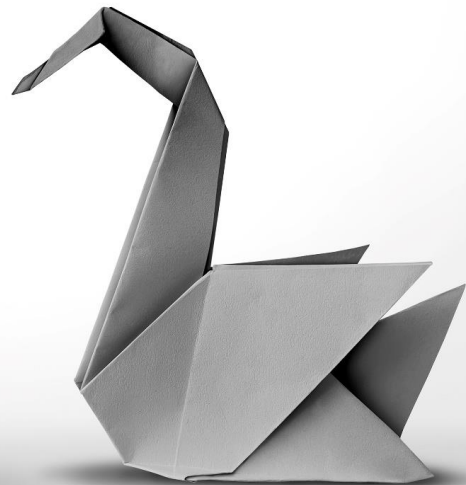
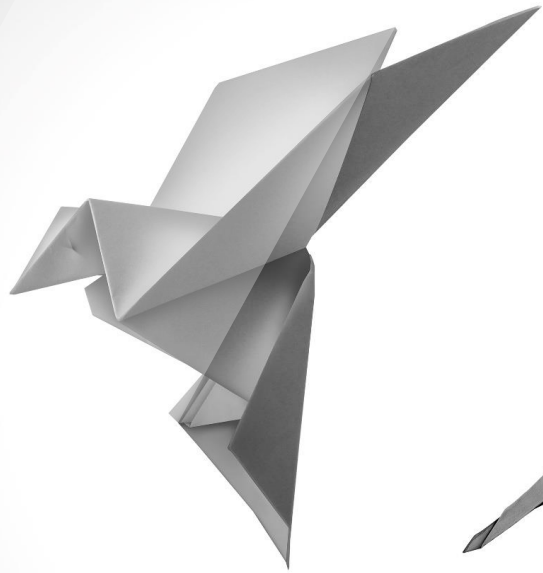
טכנולוגיה חדשה
לליקוט "מודולה"
VLM

מרלו"ג





מנהיגות מובילה שינוי



תכונות נדרשות למנהיגות בעידן החדשנות המשבשת

חזון

- המנהיג חייב להיות בעל חזון ברור
- החזון חייב להיות מוצהר וידוע לכל הצוות בארגון, קל לזיכרון
- לחזון מצטרפת מדיניות ברורה מעודכנת ומקובלת
- המנהיג נדרש ליכולת ראייה קדימה, ולזהות הזדמנויות ולנצלן
- המנהיג נדרש להניע אנשים לפעול ולהשקיע מאמצים להשגת מטרות

תכונות נדרשות למנהיגות בעידן החדשנות המשבשת

גמישות ויכולת הסתגלות

- המנהיג נדרש לקבלת החלטות מהירות וליצור צוות מוכן לשינויים מהירים
- נדרש גם לגלות גמישות במידה וחייבים תיקונים והתאמות תוך כדי תנועה (ללא מחשבה מקובעת)



תכונות נדרשות למנהיגות בעידן החדשנות המשבשת

תקשורת אפקטיבית

- המנהיג נדרש ליכולת תקשר בצורה ברורה ואסרטיבית, להקשיב ולהבין את צרכי הקבוצה
- המנהיג נדרש ליכולת לאמן ולשכנע צוות בטיב השינוי וליצור אווירה אופטימית

אינטליגנציה רגשית

- זיהוי אנשים המסוגלים לזרום עם השינוי

אסטרטגיות להנהגה בעידן של חדשנות משבשת

- זיהוי מגמות שוק ולקוחות
- המנהיגים צריכים להיות קשובים לשוק, ללקוחות ולמגמות הטכנולוגיות כדי לזהות איומים והזדמנויות בשלב מוקדם
- השקעה בטכנולוגיות ופיתוח מיומנויות:
- הכשרת עובדים לאימוץ כלים וטכנולוגיות חדשות
- תרבות ארגונית נכונה
- עידוד הצוותים לחשיבה נכונה ולפתיחות מחשבה



כלים וטכנולוגיות להובלת חדשנות משבשת

- מחקר ופיתוח: (R&D)
- הקמת צוותים ייעודיים למחקר ופיתוח שתפקידם לחקור ולהבין את ההזדמנויות החדשות
- פלטפורמות לשיתוף רעיונות: סיעור מוחות, קבוצות עבודה דיגיטליות
- שימוש בפלטפורמות דיגיטליות לשיתוף רעיונות ולקבלת משוב בזמן אמת
- הכשרה ואימון: (Training and Upskilling)
- פיתוח תוכניות הכשרה שמאפשרות לעובדים לרכוש מיומנויות חדשות
- ניהול ושיתוף המידע בארגון

סיכום

מנהיגות בעידן חדשנות הופכת יותר מתמיד כל אתגר להזדמנות



תודה!



UMI